

**UMSA** UNIVERSIDAD  
DEL MUSEO SOCIAL ARGENTINO

**N** ESCUELA DE  
**NEGOCIOS**

# Liderazgo y poder

en las obras de Shakespeare:

**Rey Lear / Macbeth / Coriolano**

**4a. edición**



## A QUIÉN VA DIRIGIDO

- ▶ Fundamentalmente a quienes les atraen las problemáticas universales y atemporales del **liderazgo** y del **poder**
- ▶ A los lectores y espectadores de la obra de Shakespeare
- ▶ Pero también a aquellos que quieren comenzar a descubrirla.

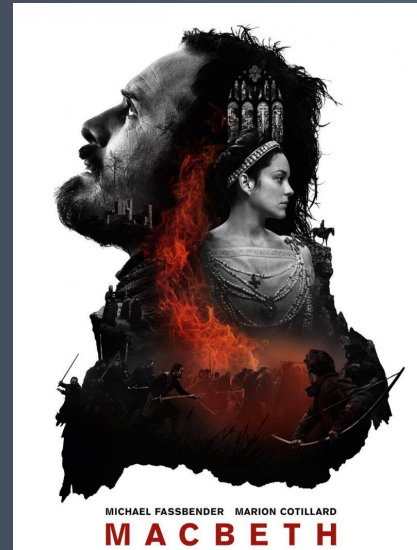
# DESCRIPCIÓN DEL CURSO

- ▶ Curso on line sincrónico. Las clases quedan grabadas una semana.
- ▶ 9 clases de 2 horas, en las que se alternarán presentaciones, debates y videos
- ▶ No es necesario tener conocimiento previo de las obras
- ▶ No es curso de literatura ni de historia. El foco está puesto en el comportamiento de las personas en relación con el poder y con la necesidad de ejercer el liderazgo
- ▶ Frecuencia semanal. Los martes de 19 a 21 hs.
- ▶ Inicio: 7 de mayo.
- ▶ Finalización: 2 de julio

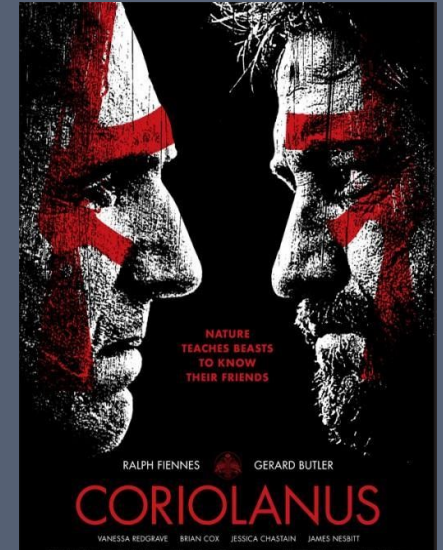
# Material de soporte visual



Richard Eyre  
2018



Justin Kurzel  
2015



Ralph Fiennes  
2011

## Rey Lear

- Lear es a la vez padre, rey y una especie de dios mortal: es la imagen de la autoridad masculina.
- Rey Lear es una obra que nos muestra la enorme dificultad de dejar el poder, luego de ejercerlo durante toda la vida y expone de manera dramática los conflictos sucesorios.
- Los tormentos de Lear son centrales para casi todos nosotros, puesto que las penas de la lucha generacional son necesariamente universales
- Lear fue un gobernante incapaz de percibir las necesidades de su pueblo y mucho menos de atenderlas. El pueblo era totalmente invisible
- La clara demarcación de personajes “buenos” y personajes “malos” , no es casualidad, sino el efecto inevitable de una visión equilibrada y universal de la actividad humana sobre la tierra.
- Lear es la visión suprema de Shakespeare acerca de la vejez. Y nos concierne a todos, porque todos vamos a envejecer.



# Macbeth

- La obra es una tragedia sobrenatural, sobre los terrores nocturnos, sobre las fuerzas oscuras que apenas pueden nombrarse; y es también, una tragedia política.
- Macbeth examina los efectos devastadores de la ambición política en la mente y en el cuerpo de quienes buscan el poder
- Macbeth y Lady Macbeth son un equipo motivado por el poder y sin límites morales respecto de los medios para conseguirlo
- Macbeth es alguien que está poseído por su propia imaginación y es incapaz de resistirse a esos impulsos.
- Los perfiles del matrimonio están claramente delimitados: Macbeth es extrovertido, ansioso y cambiante. Lady Macbeth es introvertida, fuerte, determinada y segura
- Ambos pusieron el foco en controlar las consecuencias de sus hechos en el mundo exterior, pero no tuvieron en cuenta que no iban a poder manejar internamente lo que les pasaba con lo que hicieron.
- Macbeth es una historia muy cercana a nosotros, porque la ambición yace en la esencia del liderazgo, y las organizaciones y las sociedades dependen de hombres y mujeres que son impulsados por ella.

# Coriolano

- Coriolano es una de las “tragedias romanas” de Shakespeare y constituye su visión acerca del populismo y del fascismo
- Es sorprendente que Shakespeare haya escrito sobre la política de masas sin haber tenido experiencia directa, ya que vivió y murió bajo una monarquía absoluta.
- Coriolano encarna el concepto de meritocracia llevado al extremo
- La obra muestra la lucha de los plebeyos por obtener una mayor igualdad legal y política con la clase privilegiada
- Coriolano es un militar que no quiere saber nada con la política. Lo único que sabe hacer y que disfruta es la guerra. Sin embargo, está siendo empujado hacia la política por un deseo que no es el suyo, sino el de su madre
- *“Los populismos son iguales de agresivos e intolerantes, simplistas y arrogantes: las armas que usan para imponerse son las mismas a las que sucumbirán”* (Loris Zanatta)

# Docente: Dr. Luis del Prado



- Director de la Escuela de Negocios de UMSA
- Director de la Licenciatura en Negocios Digitales UMSA
- Doctor en Administración de Empresas (UCA)
- Executive Program for the Americas (M.I.T. Sloan School of Management)
- Profesor Invitado en el Master en Administración de Empresas de la Université de Pau et des Pays de l'Adour
- Profesor Titular en UMSA y UP
- Es autor de seis libros y numerosos artículos
- Fue Presidente del Consejo Directivo de la Asociación Argentina de Cultura Inglesa (AACI)
- Fue Rector de ESEADE
- Fue Secretario Académico de la Facultad de Ciencias Económicas de UCA
- Fue Profesor Titular en UCA, UADE y ESEADE